

Tipovi podataka u M. Access-u

Tekstualni tip polja (Text)

- Sadrži do 255 karaktera teksta, ili onoliko koliko je zadato u polju Field Length. Broj u polju tipa Text se zapisuje u Unicode (ili ASCII) formatu. Ako hoćemo da ga koristimo kao broj, npr. za sabiranje, moramo ga konvertovati u Integer.

Tekstualni tip polja (Memo)

- Sadrži do 65535 karaktera teksta.

General		Lookup
Field Size		255
Format		
Input Mask		
Caption		
Default Value		
Validation Rule		
Validation Text		
Required	No	
Allow Zero Length	Yes	
Indexed	Yes (No Duplicates)	
Unicode Compression	No	
IME Mode	No Control	
IME Sentence Mode	None	
Smart Tags		

Slika 5.15. Parametri tekstualnog tipa podataka

Numerički tip polja (Numeric)

- Sadrži broj čiji opseg vrijednosti zavisi od vrijednosti koja je zadata u polju Field Length: Field Length Opis Broj decimala Veličina u memoriji.

Byte: Brojevi od 0 do 255. Samo cijeli brojevi 1 bajt;

Decimal: Brojevi od $-10E28-1$ do $10E28-1$ 28 12 bajtova;

Integer: Brojevi od $-32,768$ do $32,767$. Samo cijeli brojevi 2 bajta;

Long Integer: **Brojevi** Samo cijeli brojevi 4 bajta;

od $-2,147,483,648$ do $2,147,483,647$;

Single: Negativni brojevi 74 bajta
od $-3.402823E38$ do $-1.401298E-45$ i
pozitivni brojevi

od $1.401298E-45$ do $3.402823E38$

Double: Negativni brojevi 158 bajta
od $-1.79769313486231E308$ do $-4.94065645841247E-324$ i pozitivni brojevi
od $4.94065645841247E-324$ do
 $1.79769313486231E308$

General		Lookup
Field Size		Long Integer
Format		Byte
Decimal Places		Integer
Input Mask		Long Integer
Caption		Single
Default Value		Double
Validation Rule		Replication ID
Validation Text		Decimal
Required	No	
Indexed	Yes (No Duplicates)	
Smart Tags		
Text Align		General

Parametri numeričkog tipa podataka

Date/Time tip polja

- Sadrži datum i vrijeme. Opseg vrijednosti može da bude od 100. do 9999. godine.

General		Lookup
Format		
Input Mask	General Date	19.6.2007 17:34:23
Caption	Long Date	19. juni 2007
Default Value	Medium Date	19-Jun-07
Validation Rule	Short Date	19.6.2007
Validation Text	Long Time	17:34:23
Required	Medium Time	5:34
Indexed	Short Time	17:34
IME Mode	No Control	
IME Sentence Mode	None	
Smart Tags		
Text Align	General	
Show Date Picker	For dates	

Parametri datumskog tipa podataka

Currency tip polja

- Sadrži numeričku vrijednost. Opseg vrijednosti sadrži negativne i pozitivne brojeve. Broj cifara sa lijeve strane decimalne tačke može da bude 15, a sa desne 4.

U memoriji zauzima 8 bajtova. Prilikom prikazivanja vrijednosti, simbol za valutu je onaj koji je Control Panel već podesio (sistemski parametar MS Windows-a).

General	Lookup
Format	Currency
Decimal Places	General Number 3456,789
Input Mask	Currency 3.456,79 kWh
Caption	Euro 3.456,79 €
Default Value	Fixed 3456,79
Validation Rule	Standard 3.456,79
Validation Text	Percent 123,00%
Required	Scientific 3,46E+03
Indexed	Yes (No Duplicates)
Smart Tags	
Text Align	General

Parametri novčanog tipa podataka

AutoNumber tip polja

- AutoNumber je broj (Long Integer) koji se generiše automatski.

Postoje dva načina generisanja:

- Inkrementiranjem (najveća vrijednost + 1)
- Generisanjem slučajnih brojeva

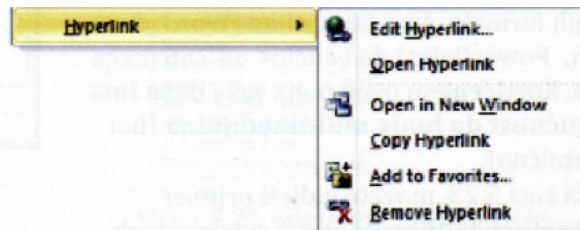
Access obezbjeđuje da vrijednosti u polju koje je tipa AutoNumber budu jedinstvene.

General	Lookup
Field Size	Long Integer
New Values	Increment
Format	Increment
Caption	Random
Indexed	Yes (No Duplicates)
Smart Tags	
Text Align	General

Parametri automatskog Autonumber tipa

Hyperlink polje

- Polje ovog tipa sadrži Hyperlink adresu i možete da mu pridružite standardne osobine hiperlinka.



Parametri hyperlink tipa podataka

Logički tip polja (Yes/No)

- Ovaj tip polja može da sadrži samo dvije vrijednosti Yes ili No (True/False, On/Off). U memoriji zauzima 1 bajt.

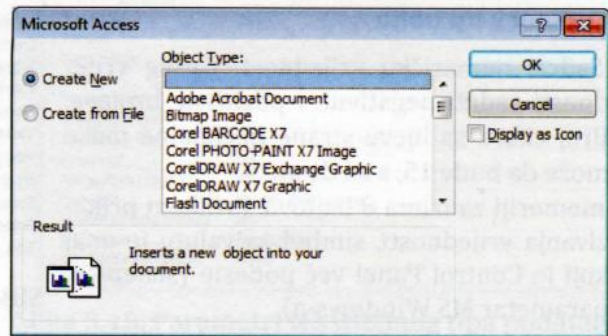
Format	True/False	
Caption	True/False	True
Default Value	Yes/No	Yes
Validation Rule	On/Off	On
Validation Text		
Indexed	Yes (No Duplicates)	
Text Align	General	

Parametri logičkog tipa podataka

OLE object polje

- Polje ovog tipa **sadrži putanju fajla u kojem se nalazi dokument (Linked) ili sam dokument (Embedded).**

OLE OBJECT se koristi za dodavanje datoteka kao priloga u bazu podataka. Access radi konverziju tih datoteka u podatke tipa OLE. Te podatke moguće je vidjeti u obrascima i izvještajima. Može biti bilo koji dokument (MS Word, MS Excel, zvuk, grafika, video-snimak, ili neki drugi objekat).

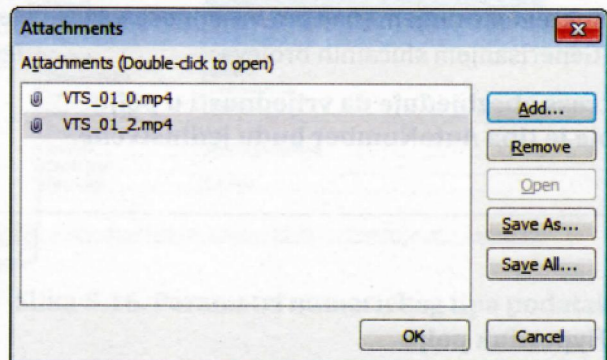


Mogući OLE objekti, tipovi fajlova koji se mogu umetati

Attachment ima sličnu namjenu kao i OLE object samo što on ne vrši konverziju podataka već zadržava originalni način zapisa i ostavlja ih kao *priloge* u bazi podataka. Klikom na te podatke otvara se prozor u kojem su prikazani svi *prilozi* u tom redu u tabeli.

Polje tipa **Attachment** ima mogućnost da čuva razne vrste slika (razne formate). Ovaj tip polja može se koristiti i za čuvanje fajlova drugih formata, a ne samo slika (Word document, PowerPoint) do veličine od 256 megabajta. Korišćenjem ovog polja vaša **baza ima mogućnost da bude multimedijalna** (bar djelomično).

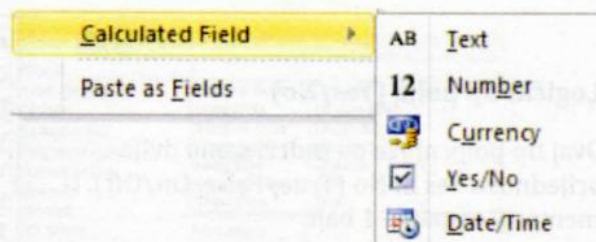
Na slici možete vidjeti primjer umetanja slika-filmova korišćenjem attachment polja: *jedan rekord može da ima više pridruženih fajlova.*



Višestruki Attachment

U polje **CALCULATED** je moguće ubaciti neki izraz koji će se izračunavati zavisno o vrijednostima koje su komponente tog izraza. Može se izračunati proizvod dvije ili više vrijednosti ili kvocijent tih vrijednosti i sl.

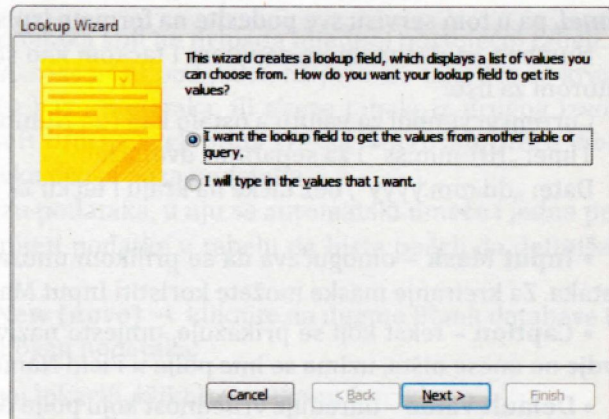
Više kada budemo objašnjavali Expression Builder (Sastavljač izraza).



Izračunato (Calculated) polje

Lookup Wizard polje nije tip podatka već mogućnost da se u okviru tekućeg polja za podatke formira padajuća lista sa mogućim vrijednostima podataka iz druge tabele ili iz skupa ponuđenih vrijednosti.

- Ako izaberete tip polja Lookup Wizard, MS Access će startovati Wizard koji omogućava da napravite relaciju sa nekom drugom tabelom ili upitom (Query).
- Kada završite proceduru koju zahtijeva Wizard, tip polja će biti promijenjen u isti tip kao što ima polje u tabeli sa kojim je napravljena relacija.



Pokretanje čarobnjaka Lookup polja

LOOKUP kartica sadrži svojstva u slučaju da se podatak u tekućem polju bira iz liste vrijednosti.

Ova osobina značajno ubrzava unošenje podataka i smanjuje mogućnost greške pri unošenju podataka.

Može se formirati padajuća lista sa željenim vrijednostima, pa se podaci unose pomoću te padajuće liste.

To je posebno korisno kada se u posmatranoj tabeli nalazi polje sa podacima koje već imamo kao podatke primarnog ključa u nekoj drugoj tabeli.

General	Lookup
Display Control	Combo Box
Row Source Type	Text Box
Row Source	List Box
Bound Column	Combo Box
Column Count	1
Column Heads	No
Column Widths	
List Rows	16
List Width	Auto
Limit To List	No
Allow Multiple Values	No
Allow Value List Edits	No
List Items Edit Form	
Show Only Row Source V	No

Svojstva Lookup liste